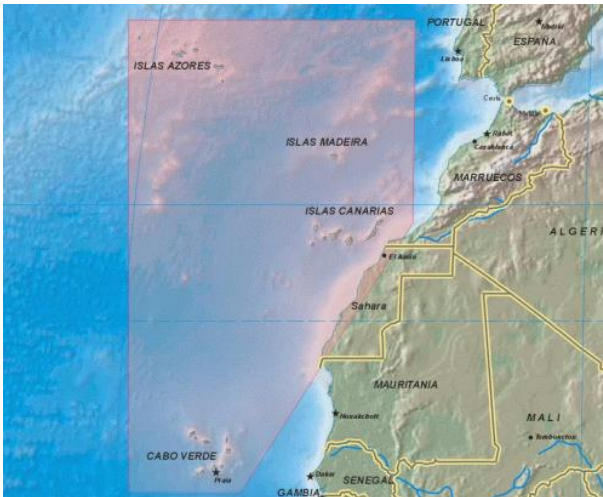


Cooperação Territorial Europeia

PO MAC 2014-2020

O Programa de Cooperação Madeira-Açores e Canárias (MAC), cofinanciado pelo FEDER no montante de 110 000 000€ (66 000 000€ vertente transfronteiriça e 44 000 000€ vertente transnacional), foi elaborado tendo por base os objetivos da Estratégia Europa 2020 e da Estratégia Marítima para Atlântico. A contribuição do programa para estas estratégias concretiza-se mediante a promoção do espírito empresarial, o incentivo à inovação e à internacionalização e à proteção e conservação do meio ambiente impulsionando a economia azul e fortalecendo a posição competitiva desta área de cooperação.



O âmbito territorial do Programa MAC 2014-2020 abrange os 3 arquipélagos de Portugal (Açores e Madeira) e Espanha (Canárias) estendendo-se a Cabo verde, Mauritânia e Senegal.

Com o objetivo de otimizar as vantagens de uma abordagem integrada em matéria de cooperação o programa MAC combina as vertentes transfronteiriça (Eixos Prioritários 1,2 e 3) e transnacional (Eixos Prioritários 4 e 5). Esta estrutura favorece o fortalecimento de uma maior integração territorial, mediante medidas direcionadas para abordar desafios comuns (próprias da vertente transfronteiriça marítima) e atuações de caráter transnacional tendentes a reforçar um modelo de desenvolvimento económico sustentável.

Assim, o quadro lógico do programa estrutura-se do seguinte modo:

Eixo Prioritário 1: Promover a investigação, o desenvolvimento tecnológico e a inovação

- ✓ Gerar novas atividades de investigação e inovação, especialmente em tecnologias emergentes, assim como criar e melhorar as capacidades científicas e tecnológicas;
- ✓ Aumentar a transferência e difusão de tecnologia e a cooperação entre empresas e universidades ou outros centros de investigação

Eixo Prioritário 2 - Melhorar a competitividade das PME

- ✓ Aumentar a competitividade e projeção internacional das PME

Eixo prioritário 3 - Promover a adaptação às alterações climáticas e a prevenção e gestão de riscos

- ✓ Desenvolver capacidades de adaptação as alterações climáticas que permitam diminuir o grau de vulnerabilidade dos territórios ao mesmo;
- ✓ Melhorar a capacidade de resposta aos possíveis riscos naturais que afetam o espaço de cooperação

Eixo prioritário 4 – Conservar e proteger o meio ambiente e promover a eficiência dos recursos

- ✓ Aumentar a atração das áreas naturais, em particular as de interesse turístico;
- ✓ Proteger e melhorar a conservação dos espaços naturais e a sua biodiversidade, em particular no que respeita aos espaços protegidos

Eixo prioritário 5 – Melhorar a capacidade institucional e a eficiência da administração pública

- ✓ Consolidar estratégias de cooperação entre os diferentes agentes que operam na área elegível do programa

Eixo prioritário 6 - Assistência Técnica

Neste Programa, a Autoridade de Gestão, Direção Geral de Planeamento e Orçamento do Governo das Canárias, e a Autoridade de Auditoria são organismos sediados em Espanha. Em Portugal estão as funções de Autoridade de Certificação e entidade pagadora, Agência para o Desenvolvimento e Coesão, IP. O secretariado técnico conjunto tem sede nas Canárias e interlocutores nas duas Regiões Autónomas Portuguesas. O acompanhamento dos projetos e a validação da despesa dos parceiros portugueses é feita pelos interlocutores regionais.

Para obter informação mais detalhada por favor consulte o site do Programa em <http://www.pct-mac.org/arbol/index.jsp?nivel=0&idPadre=d6c275d5ebd1c3d360465fe70c1e5b7a&id=d6c275d5ebd1c3d360465fe70c1e5b7a>